

MINICASO ASOCOLDERMA

LUPUS ERITEMATOSO EN EDAD ESCOLAR

Dra. Raquel M Ramos M. Centro Policlínico Valencia. La Viña

Dra. Nelly Vigil Quince. Universidad de Carabobo.

**Dra. Begoña Conejero. Hospital Metropolitano del Norte.
Venezuela.**

Se trata de paciente escolar femenina de 11 años, quien hospitalizada por presentar astenia severa y fiebre. A los dos días de estar hospitalizada me llaman para interconsulta. Encuentro máculas eritematosas, puntiformes en cara, que adquirirían en ciertos sitios, un tamaño mayor. Les presento las fotos clínicas, y nuestro editor irá anexando los exámenes complementarios que crea necesario para que lleguen al diagnóstico.

A pensar, pensar.....





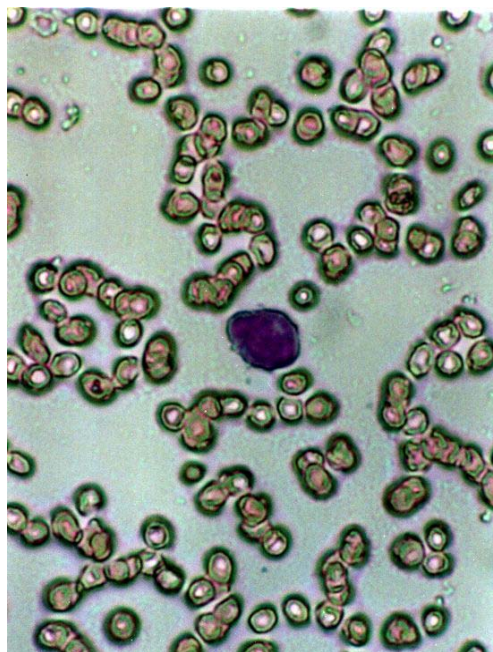
EXAMENES COMPLEMENTARIOS

Laboratorio

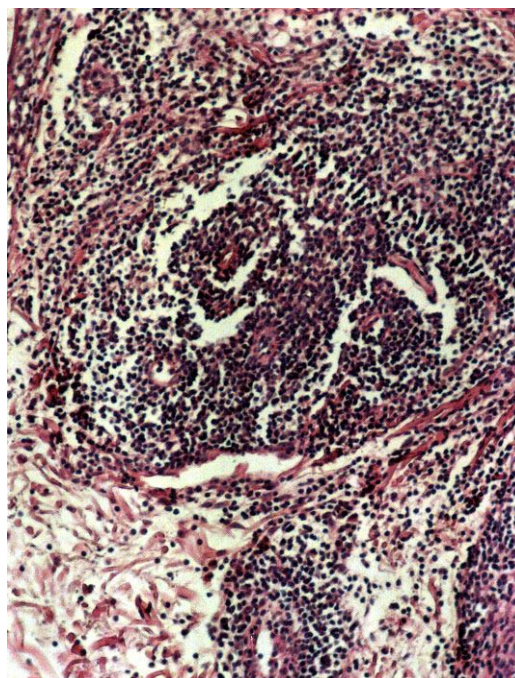
	19-Sep	20-Sep	21-Sep	23-Sep	25-Sep	28-Sep	01-Oct	02-Oct	04-Oct	08-Oct	11-Oct	12-Oct	16-Oct
HEMOGLOBINA Gr %	11,3	11,5	12	10,7	10,5	11,1	10,4	11,0	10,6	11,3	11	9,4	10,7
HEMATOCRITO %	35	36	37	33	31	34,9	34,5	33	34,5	36,3	33,6	29,1	31,3
GLOBULOS BLANCOS x mm3	2950	2550	1900	3450	2700	2400	2700	3250	2200	1700	1500	2100	2000
LINFOCITOS %	49	55	46	63	53	77	51	67	45	60	48	55	68
NEUTROFILOS %		45	53	34	47	20	23	30	38	33	37	36	27
RETICULOCITOS %						0,1							
PLAQUETAS x mm3	124.000	149.000	145.000	172.000	98.000	125.000	152.000	95.000	141.000	98.000	99.000	85.000	
UREA mg%											21		
CREATININA mg%	0,55		0,48								0,60		0,6
TGO UI/IT				143	180			97		495	1362	1410	714
TGP UI/IT	50	39	66	93	110			150		411	600	727	551
BILIRRUBINA TOTAL %													
BILIRRUBINA DIRECTA %													
BILIRRUBINA INDIRECTA %													
GLICEMIA mg%	87										108		
ALBUMINA gr/IT			4,4								3,00		2,8
PROTEINAS TOTALES gr/			6,9								6,8		6,5
GLOBULINAS			2,5								3,8		3,7
VSG										90			

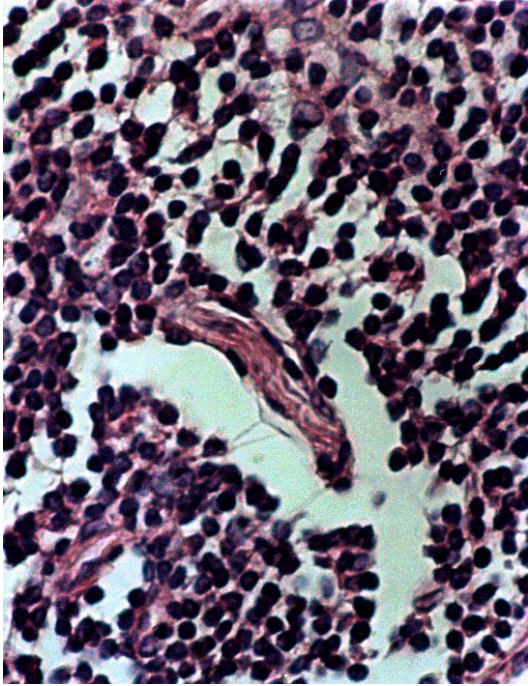
	RESULTADO	PATRON/TITULO	VALOR DE REFERENCIA
ACS ANTINUCLEARES 1/40	positivo 3+	difuso	
ACS ANTINUCLEARES 1/60	positivo 2+	difuso	
ACS ANTICITOPLASMA DE NEUTROFILOS (ANCA)	negativo		
ACS ANTIPEROXIDASA	3.3		<5 UI/ml
ACS ANTIPROTEINASA 3 (PR3)	2.7		<5 UI/ml
CRIOGLOBULINAS / CRIOCUANTITATIVO	1.04		<0.5 mgr/dl
ACS ANTI SSA (RO)	0.023		DO <0.300
ACS ANTI SSB (LA)	0.061		DO < 0.290
CH50	<50		150 - 250
C3	20		102-202
C4	5		20-35
ACS	3.6		<12.5

Aspirado de Medula Ósea



Histopatología





Serologia para Virus

Positividad IGM para CMV

CONDUCTA A SEGUIR

Hospitalización con administración de Ganciclovir Parenteral



Puede Observarse Rash Eritematoso como reacción a la administración del medicamento. Se utilizó Cetirizina.

EVOLUCION

Se siguió el caso por tres meses concluyendo caso de Lupus Eritematoso Sistémico que debutó como una infección por Citomegalovirus

Dra. Raquel M Ramos M.